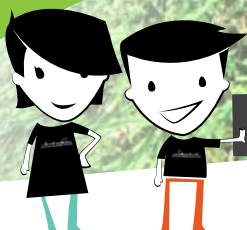


Collecte des végétaux

Période de collecte : 1^{er} avril au 30 novembre 2015



Rappel sur les consignes de tri



Ces déchets sont de nature exclusivement végétale, et sont issus de l'entretien normal des jardins et plantations des ménages (résidus de tonte et de taille). Sont donc exclus les cailloux, les gravats et la terre.



Les branchages et autres résidus de taille (rosiers) doivent être conditionnés en **fagots**, d'une **longueur maximale de 1,20 m**.



Le **diamètre des branches doit être inférieur à 10 cm**. Les fagots doivent être liés avec de la ficelle uniquement. Les branchages noués avec un lien rigide (fil de fer, corde à linge, fil électrique...) seront refusés à la collecte.



Les **résidus de tonte et les feuilles doivent être présentés dans des sacs** (les big bag étant exclus) plastiques ouverts ou des contenants rigides (sauf tonneau). Les sacs seront restitués à l'utilisateur, qui doit présenter un contenant pour ranger les sacs vides et éviter les envols.



Les déchets végétaux présentés à la collecte en porte-à-porte doivent être impérativement déposés sur le domaine public avant le démarrage de la collecte (6 h), en dehors de lieux de passage, sans entraver la circulation, sur le domaine public, et à proximité immédiate de la voie publique desservie par la collecte.



Si les déchets présentés à la collecte par un même producteur nécessitent plus de 10 minutes de ramassage, on considèrera qu'il s'agit d'une production exceptionnelle, qui n'a donc pas vocation à être collectée en porte-à-porte lors du ramassage normal.



Collecte des végétaux



Nous avons constaté
une anomalie de tri
dans votre collecte



- Sacs en toile de fibres
- Déchets végétaux en conteneurs et tonneaux avec un rétrécissement sur le haut
- Sacs fermés
- Terres, cailloux, gravats
- Conditionnement trop lourd
- Fagots liés par un lien métallique
- Branchages non fagotés
- Branchages de plus de 1,20 m
- Branches de plus de 10 cm de diamètre
- Autres :

Rappel

Si vous souhaitez récupérer vos sacs, il est nécessaire de prévoir un récipient vide afin de limiter les envols.

